



Sicherheit in der Lieferkette - Cargo Tracking



Warenverfolgung und -ortung



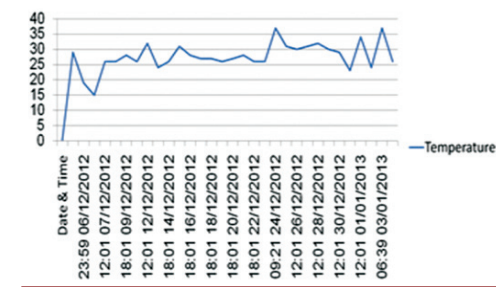
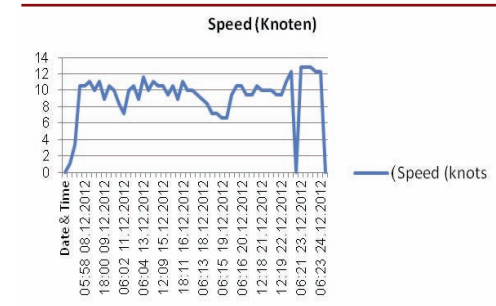
Die Herausforderung

Allein im Jahr 2011 wurden weltweit Waren im Wert von 18.217 Milliarden US Dollar exportiert, was einen Anstieg um ca. 19,4% Prozent zum Vorjahr bedeutet¹. Etwa 80% der internationalen Waren werden über den Seeweg in Containern verschifft, verladen und erreichen nicht selten erst über mehrere weitere Zwischenstationen den Zielort. ¹ Welthandelsorganisation (WTO)

Das sichere Funktionieren derartiger Warentransportketten bedingt zwangsläufig, dass sämtliche Beteiligte in der Lieferkette und insbesondere der Versender zu jeder Zeit über detaillierte Echtzeitinformationen zur Lokation seiner Waren und deren Zustand verfügen.

Unser CONTGUARD System ermöglicht eine lückenlose Warenverfolgung und Zustandskontrolle vom Verladen der Waren am Werk bis hin zur Auslieferung beim Endkunden.

Eine einfache Handhabung und flexible und anwenderfreundliche Überwachungs- und Rückverfolgungsmöglichkeiten machen CONTGUARD zu einem wichtigen Bestandteil Ihrer sicheren Lieferketten.



Warenverfolgung und -ortung



CONTGUARD ermöglicht die effektive Überwachung wertvoller und sicherheitsrelevanter Containertransporte mit geringem Aufwand und hoher Zuverlässigkeit. Insbesondere Schäden durch Diebstahl sowohl des Containers als auch der Ladung können verhindert und die jeweiligen Zustände der Ladung überwacht und dokumentiert werden.

Ein patentiertes Design gewährleistet einfache Handhabung sowie passgenaue Anwendung an jedem Transportcontainer. Leistungslaufzeiten von bis zu 8 Monaten und ein Eigengewicht von 600 Gramm machen CONTGUARD zu einem einzigartigen System der mobilen Warenüberwachung.

Lückenlose Echtzeit- Datenübertragungen auch auf mobile Endgeräte ermöglichen eine unkomplizierte, flexible und anwenderfreundliche Rückverfolgung des Transportweges sowie kurze Reaktionszeiten bei Unregelmäßigkeiten.

CONTGUARD

Real Time Informationssysteme

1. Echtzeit- Informationen zum Containerstandort und Routenerfassung
2. Sensible Erfassung äußerer physischer Einwirkungen auf den Container
3. Erfassung & Überwachung der Containertemperatur
4. Erfassung von Lichteinfällen und Durchlichtung
5. Echtzeit- Alarmierung bei abweichenden Bedingungen



S.B. Europe GmbH | Security & Logistics

Standorte

Hauptsitz

Gerlachstraße 14
14480 Potsdam

Berlin

Buckower Damm 30
12349 Berlin

Frankfurt (Main)

Ferdinand Porsche Straße 11
60386 Frankfurt – Main

Hamburg

Wendenstraße 309
20537 Hamburg

Rostock

Warnowallee 23
18107 Rostock

Dresden

Weißeritzstraße 3
01067 Dresden

Magdeburg

Liebnechtstraße 51
39108 Magdeburg

Leipzig

Hallesche Str. 246
04159 Leipzig

Ostbrandenburg

Vorparkstraße 2
03042 Cottbus

Kontakt

S.B. Europe GmbH Security & Logistics

Gerlachstraße 14
14480 Potsdam

Tel. +49 (0) 331 649 99 13

Fax +49 (0) 331 649 99 31

Email: Schicke@sbeurope.com

Geschäftsführung

Shachar Levy

Menachem Bacharach

HRB 10652
Amtsgericht Cottbus

